

姫路駅 徒歩8分のオフィスビル

中川ビル

中川ビルは姫路市東延末に位置する新耐震基準オフィスビルです。

JR姫路駅から南へ徒歩8分圏内の場所に位置する

主に10~20坪の区画で、高いコストパフォーマンスを誇ります。

ガラス張りの明るいホール

エレベーター完備

駐車場45台

全館冷暖房設備

各階トイレ (ウォシュレット完備)

女性専用化粧室 (5階)

各階に給湯室

OAフロアの設置可能

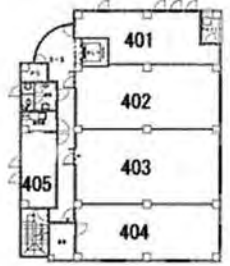
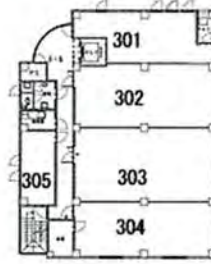
セキュリティ対策



テナント募集中



201号室 27.0坪



502号室 16坪
503号室 34.8坪



701-2号室 19.0坪



801号室 12.1坪
802号室 30.0坪

会社名	株式会社 中川
所在地	兵庫県姫路市東延末3丁目37
構造	鉄骨造
規模	地上8階建
築年月	1989年築
耐震	新耐震基準
沿線・最寄駅	JR・山陽「姫路」駅 徒歩8分
設備詳細	エレベーター、24時間使用可能、個別冷暖房設備、駐車場45台、各階トイレ（男女別・ウォシュレット完備）、各階給湯室完備、セキュリティ対策（三菱ビルテクノサービス、ALSOKと契約）
賃料	敷金：6ヶ月 家賃：7,500円/坪 共益費：2,500円/坪



株式会社 中川
〒670-0951 兵庫県姫路市東延末3丁目37
TEL 079-288-6321 FAX 079-285-3811

お問い合わせは、
こちらのQRコードから

